

# SST線ばね型締結装置

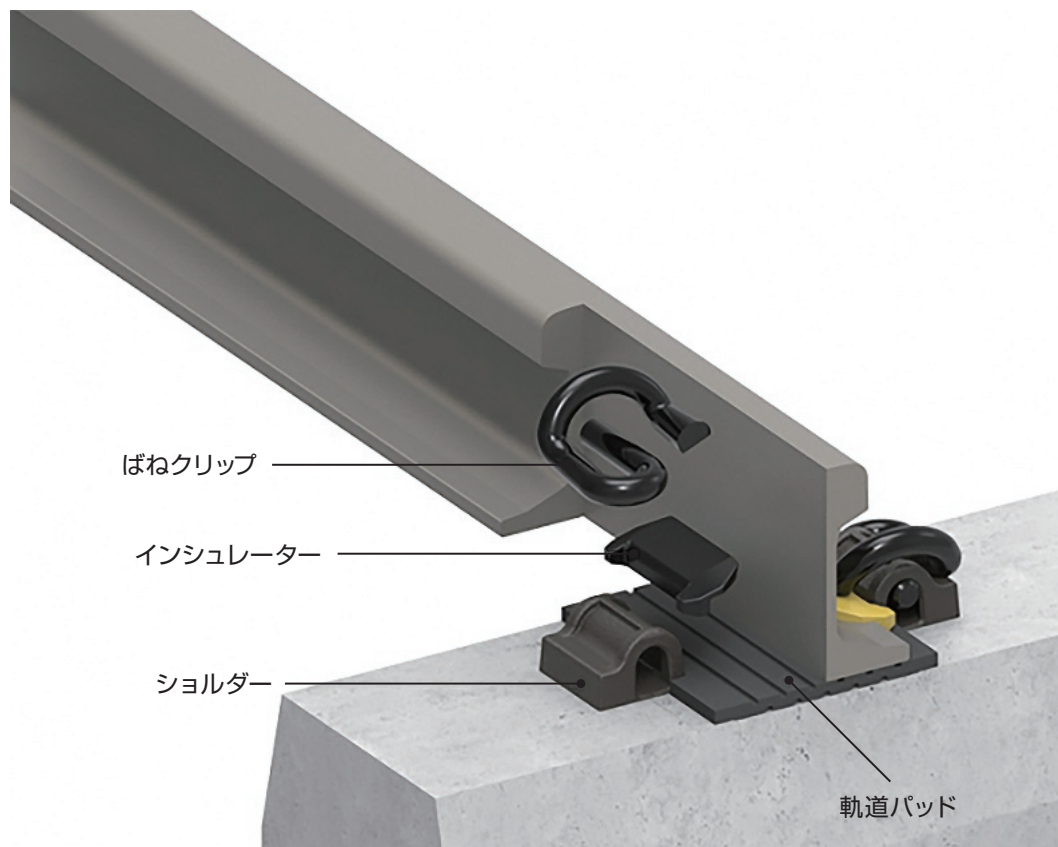


## はじめに

SST線ばね型締結装置は一般的な締結装置の基本性能を保持し、ボルトレスでトルク管理不要のため省力化を実現します。

専用工具で着脱が容易なため施工性がよく、ばらつきのない安定したレール押え力を発揮する締結装置です。

## SST線ばね型締結装置の基本構造



## 特長

1. 高い締結力
2. メンテナンスフリー
3. 高い電気絶縁抵抗を発揮
4. 軌間調整はインシュレーター 6 種類で対応可能 (0 ~ +10mm)

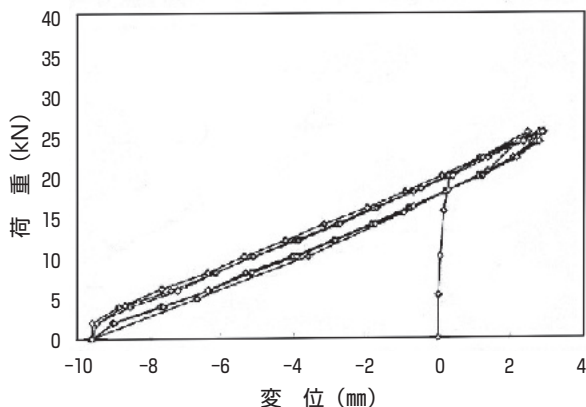
# SST線ばね型締結装置

## 名称及び材質

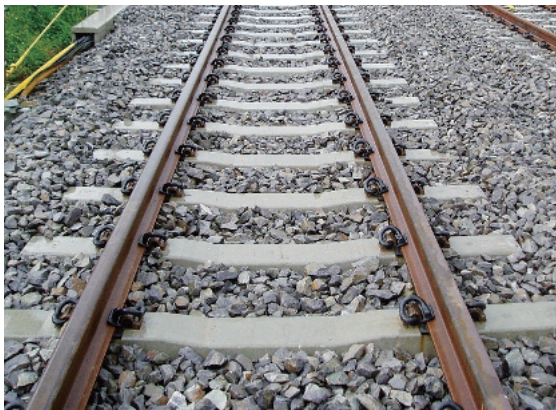
品名	材質	仕様
ばねクリップ	SUP9	JIS G 4801
軌道パッド	合成ゴム	JIS E 1117
ショルダー	FCD500	JIS G 5502
インシュレーター	ポリアミド樹脂	社内規格

## 性能

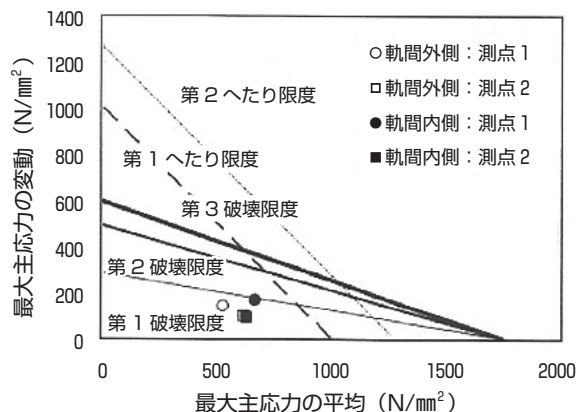
レール押え力  
9.75kN



ばねクリップの先端ばね定数試験  
(財) 鉄道総合技術研究所にて実施



2軸疲労試験（100万回）にて  
各部品に損傷なし



2軸疲労試験  
(財) 鉄道総合技術研究所にて実施



## 東京ファブリック工業

### 支店

札幌 盛岡 仙台 宇都宮 新潟 東京 横浜 名古屋  
金沢 京都 大阪 高松 広島 福岡 鹿児島



お問い合わせ先

### 本店

〒163-0429 東京都新宿区西新宿2-1-1 新宿三井ビル29階  
URL : <https://www.tokyo-fabric.co.jp/>