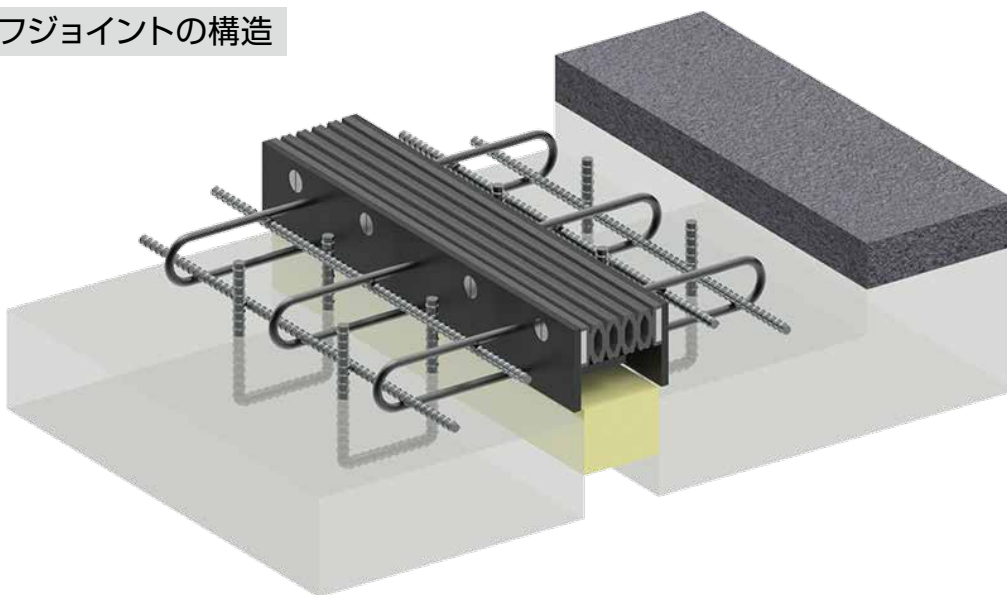


ブロフジョイントNⅡ型

はじめに

橋梁用ゴム製継手 ブロフジョイント は、昭和 37 年に最初のモデルが発売されて以来、常に一貫として「伸縮継目部にも車輪圧に対する支圧強度をもたせ、道路面の一部として機能させる」という基本理念のもとに設計、製作、施工され、積雪地を含む各種橋梁、長大橋、斜橋、さらに高速道路橋など数多くの使用実績をもっています。

ブロフジョイントの構造



特長

1. 伸縮パッキンと保持金物が一体となった装置をアンカー鉄筋に溶接するだけで簡単に施工できる。
2. 桁の伸縮を、ゴム製の伸縮パッキンの中空部の形状変形によって、吸収し、伸縮パッキンの下にある受台で荷重を支持する。
3. 止水凸条のついた伸縮パッキンを、ボルトで保持金物に緊締し、一体としているため漏水がない。

種類	有効伸縮量	伸縮パッキン幅	重量分類
20用	20 mm	46 ← 59 → 66	普通型
25用	25 mm	61 ← 77 → 86	
35用	35 mm	79 ← 101 → 114	
50用	50 mm	78 ← 110 → 128	
60用	60 mm	96 ← 136 → 156	

伸縮パッキンの物理的性質

項目	単位	規格値	試験値	試験方法
引張強さ	N/mm ²	15 以上	19.9	引張試験 JIS K 6251
伸び	%	300 以上	530	引張試験 JIS K 6251
硬さ	---	A55 ± 10	A58	硬さ試験 JIS K 6253
引裂強さ	N/mm	30 以上	60.5	引裂試験 JIS K 6252
老化試験	引張強さ変化率	%	20 以下	空気加熱老化試験 JIS K 6257 (70℃× 96hr)
	伸び変化率	%	20 以下	
	硬さ変化	---	+10 以下	
圧縮永久ひずみ	%	25 以下	10	圧縮永久ひずみ試験 JIS K 6262 (70℃× 24hr)

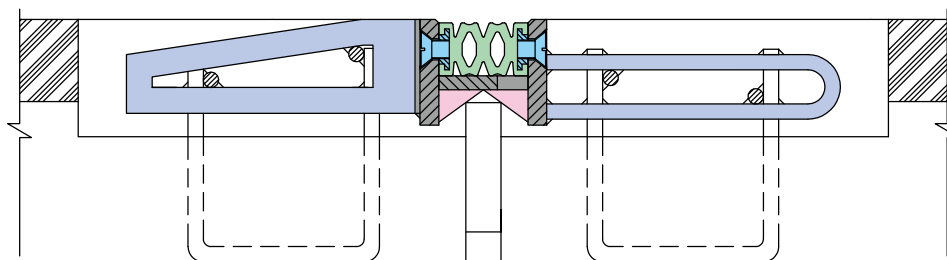
構造物施工管理要領 (NEXCO 平成 22 年 7 月発行) に準拠

プロフジョイントに使用する鋼材は、JIS 規格品を採用しております。

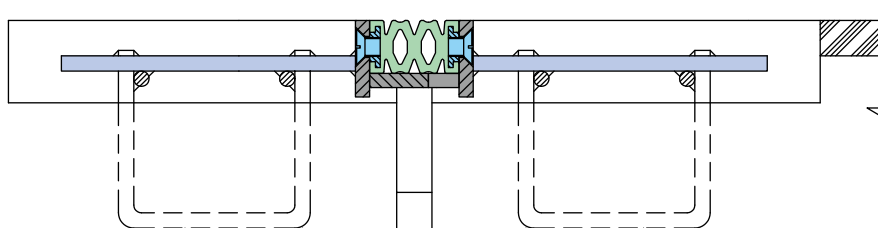
断面図

・耐グレーダー用

積雪地域において除雪時、伸縮継手とスノーブラウとの衝突事故防止およびスノーブラウによる引っかけ防止のため、進行方向の前面側または両側にガイド板を設置することが可能です。



・歩道用



東京ファブリック工業株式会社

〒163-0429 東京都新宿区西新宿2-1-1 新宿三井ビル29階

本店 TEL 03-5339-0875 FAX 03-3348-0695

URL : <https://www.tokyo-fabric.co.jp/> E-mail : ftk@tokyo-fabric.co.jp

ISO9001

認証登録

仙台支店 TEL 022-227-3145
 東京支店 TEL 03-3340-2820
 大阪支店 TEL 06-6397-7991
 福岡支店 TEL 092-441-2811

札幌営業所 TEL 011-241-7558
 盛岡営業所 TEL 019-622-7375
 宇都宮営業所 TEL 028-689-8825
 新潟営業所 TEL 025-243-1571
 横浜営業所 TEL 045-222-0794

名古屋営業所 TEL 052-204-1511
 金沢営業所 TEL 076-264-9511
 広島営業所 TEL 082-224-3764
 高松営業所 TEL 087-833-8842
 鹿児島営業所 TEL 099-253-0201