

# ST式 地上・天井クレーン用 締結装置



**FTK** 東京ファブリック工業株式会社

支店

札幌 盛岡 仙台 宇都宮 新潟 東京 横浜 名古屋

金沢 京都 大阪 高松 広島 福岡 鹿児島



お問い合わせ先

本店

〒163-0429 東京都新宿区西新宿2-1-1 新宿三井ビル29階  
URL : <https://www.tokyo-fabric.co.jp/>

**FTK** 東京ファブリック工業株式会社

ST式クレーン用締結装置は、複弾性・剛性・半弾性タイプがあり、製鉄所や港湾設備など重荷重用大型クレーンレール用から低荷重用軽レール用まで多彩な製品群を有しております。  
弊社は敷設条件やレール種別、使用環境に応じた製品選定・設計のパートナーとして長年活動しており、製品は国内はもとより海外諸国でも数多くの採用実績があります。

ST式地上・天井クレーン用締結装置

C O N T E N T S

- 製品案内 ..... 1
- 複弾性タイプ ..... 2
- 剛性タイプ ..... 3
- 剛性軽レール用タイプ ..... 4
- 半弾性タイプ ..... 4
- 特殊施工例 ..... 5
- 施工実績例 ..... 6

■ 製品案内

タイプ	方式	対応クレーン	レール種別										
			100 K	74 K	73 K	60 K	50 N	40 N	37 K	30 K	22 K	15 K	
複弾性	埋込栓	地上	○	○	○		○	○	○	○			
	固定座板	地上・天井	○	○	○		○	○	○	○			
剛性	固定座板	地上・天井	○		○		○	○	○	○	○	○	
	ボルト挿通	天井	○		○	○	○	○	○	○	○	○	
剛性軽レール用	固定座板	地上・天井								○	○	○	
半弾性	固定座板	地上・天井	○		○					○	○		

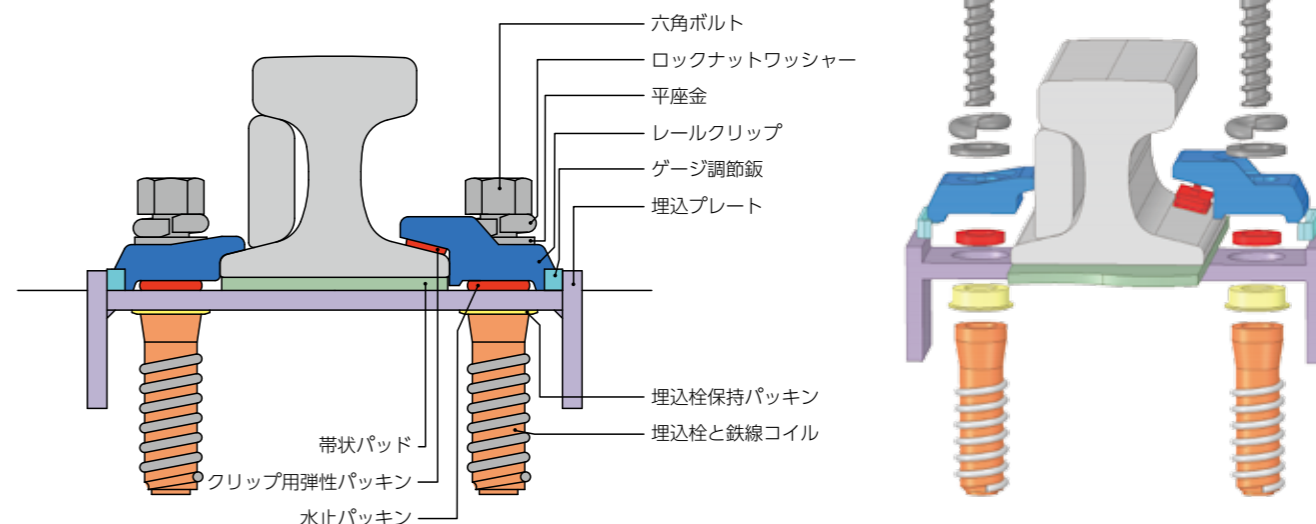
※空欄の締結装置は、別途設計にて対応致します。

■ 複弾性タイプ

- 带状パッドにより荷重を分散し、衝撃・振動を低減します。
- クリップ用弾性パッキンにより、ふく進抵抗力が向上します。

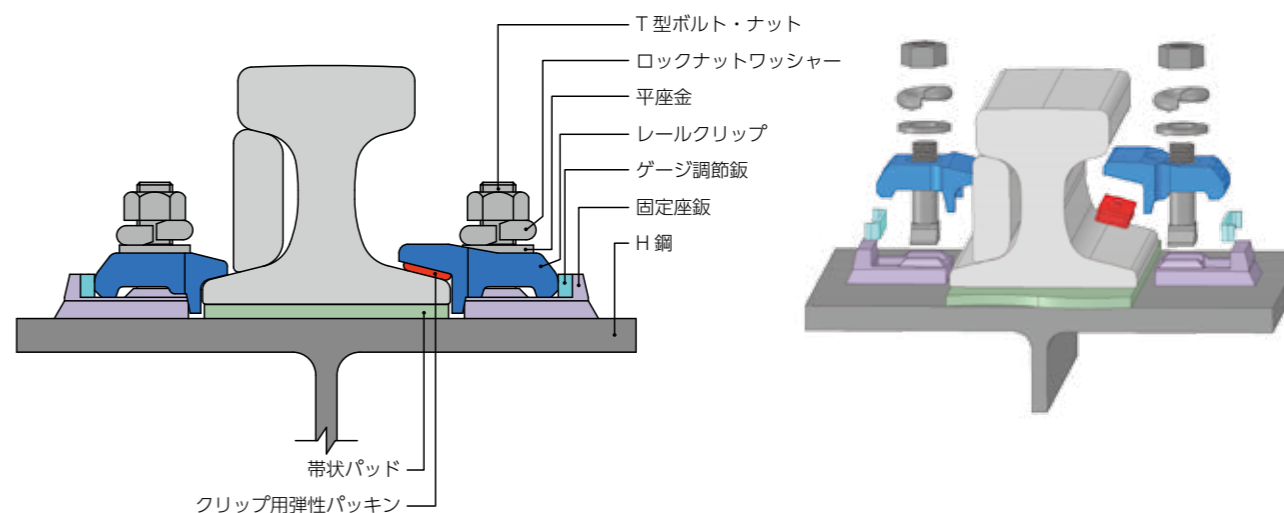
■ 埋込栓方式

- 特長
- ① 横圧は埋込プレートで支持
  - ② 施工はレール懸垂式で、レベル出しの手間を省略
  - ③ ゲージ調節が可能



■ 固定座板方式

- 特長
- ① 横圧は固定座板で支持
  - ② 鋼構造物またはレール支持プレートを設置後に取り付け可能
  - ③ ゲージ調節が可能

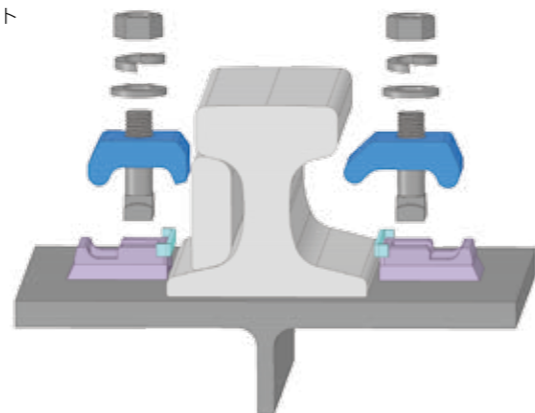
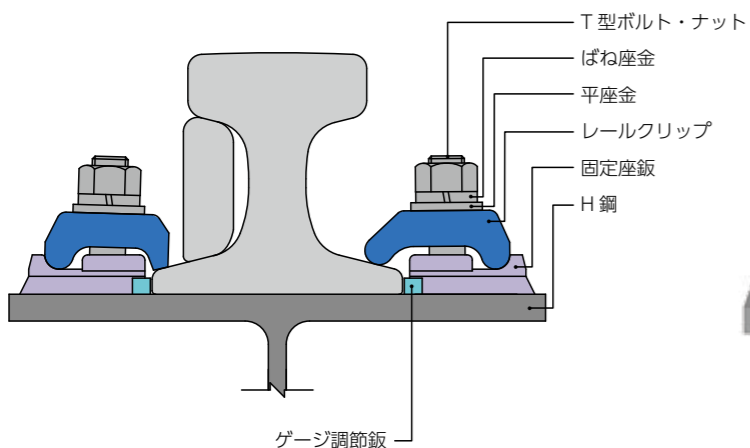


## 剛性タイプ

- 部品点数が少なく、施工が容易です。

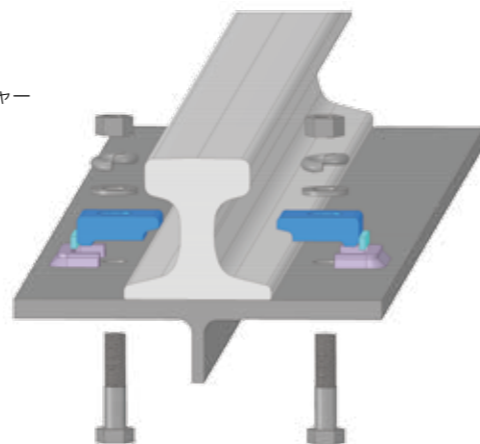
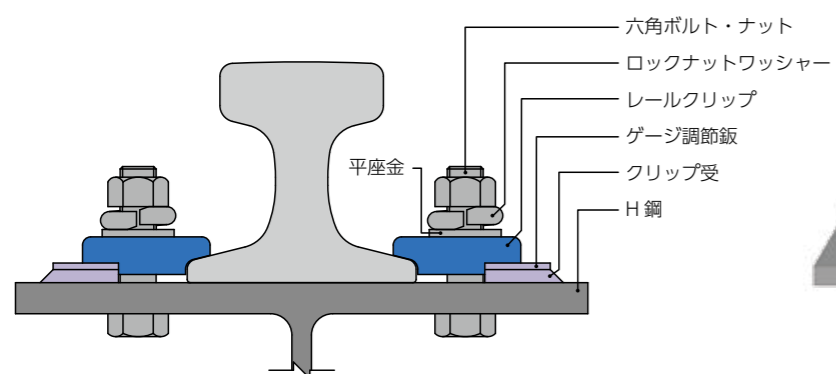
### 固定座钣方式

- 特長**
- ① 横圧は固定座钣で支持
  - ② レールクリップ形状特徴により、高さ調整が可能
  - ③ ゲージ調整が可能



### ボルト挿通方式

- 特長**
- ① 横圧はクリップ受で支持
  - ② ゲージ調整が可能

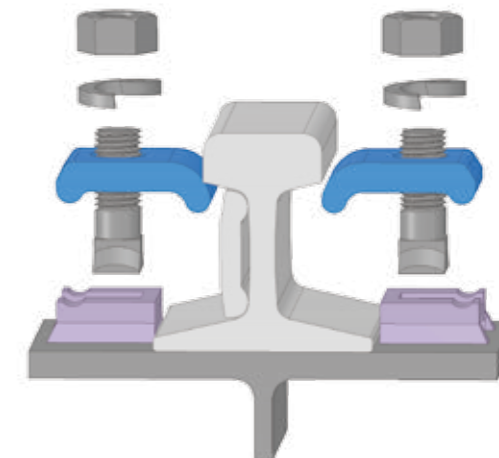
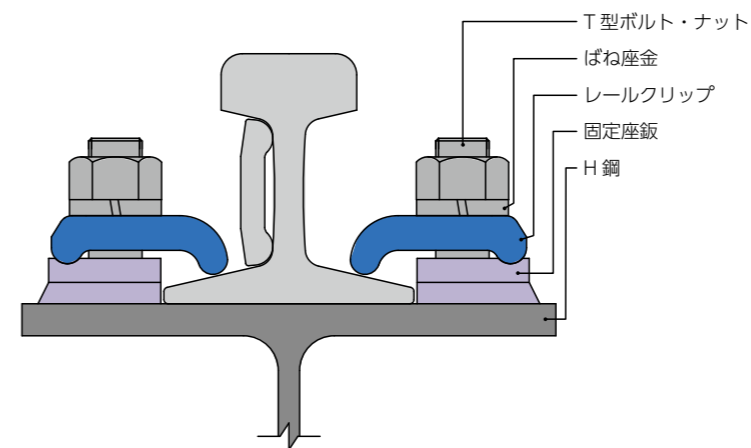


## 剛性軽レール用タイプ

- 薄型レールクリップにより、走行空間を確保します。

### 固定座钣方式

- 特長**
- ① 横圧は固定座钣で支持
  - ② レールクリップ形状特徴により、高さ調整が可能
  - ③ ゲージ調整が可能

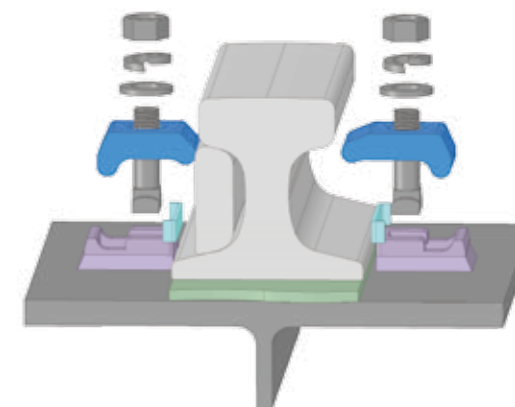
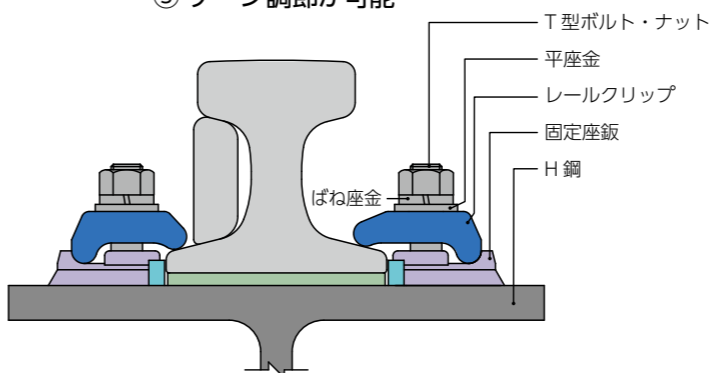


## 半弾性タイプ

- 帯状パッドにより荷重を分散し、衝撃・振動を低減します。

### 固定座钣方式

- 特長**
- ① 横圧は固定座钣で支持
  - ② レールクリップ形状特徴により、高さ調整が可能
  - ③ ゲージ調整が可能

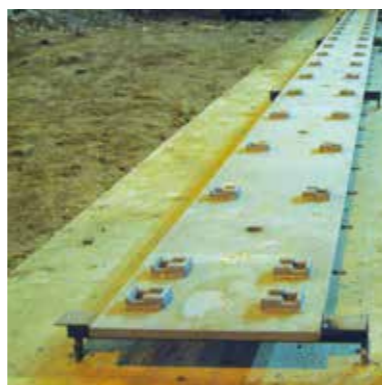
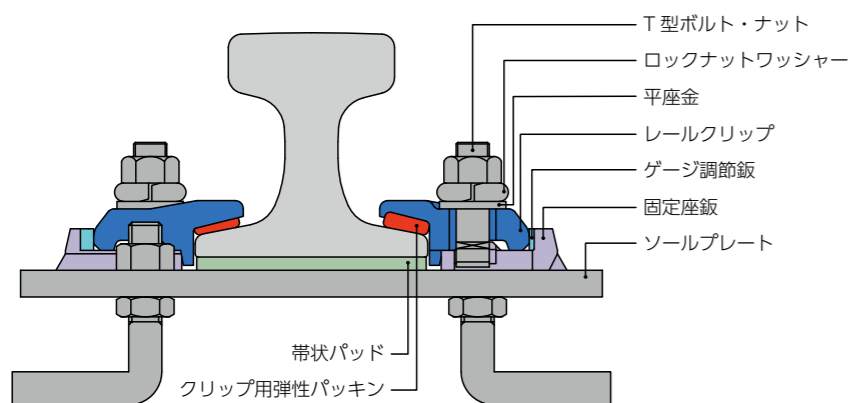


## ■ 特殊施工例

- 各種条件に合わせた工法及び締結装置を提案します。

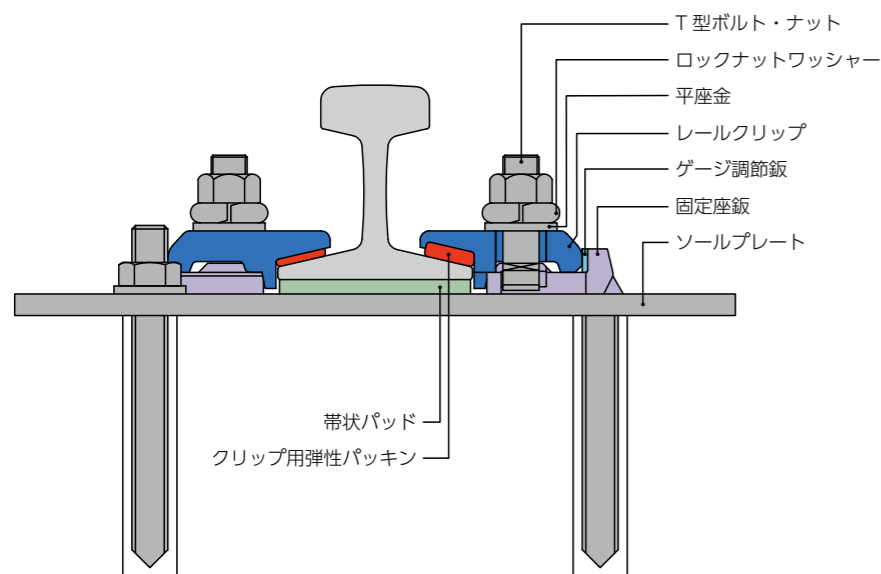
### ■ ソールプレート方式

特長 配筋構造を考慮しての設計が可能



### ■ ケミカルアンカー方式 (船揚げ台車用)

特長 ケミカルアンカー使用により、水中施工が可能



## ■ 施工実績例

### ● ソールプレート方式施工状況



1 施工前状況



2 既設レール撤去・はつり状況



3 締結装置取付状況



4 レール設置



5 打設



6 完了